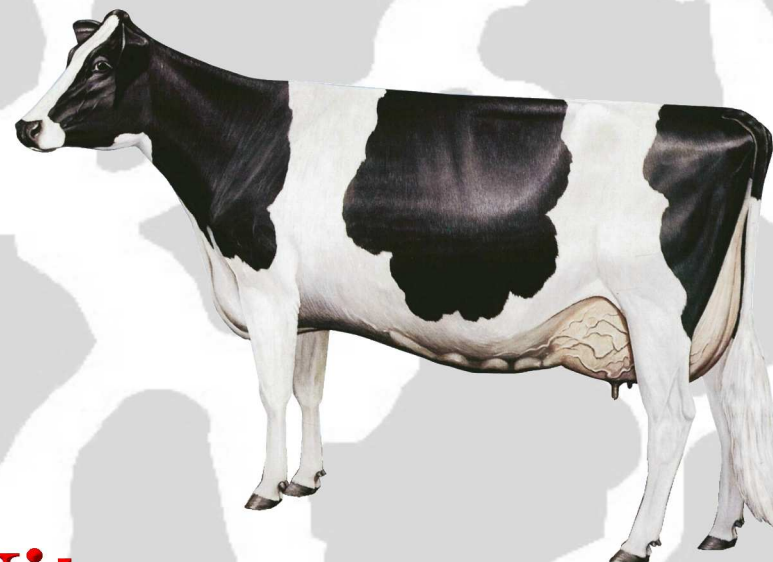
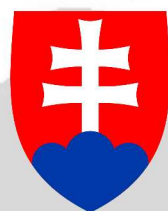


# Katalóg holsteinských zvierat



## 8. Národná výstava HZ



**AX - 2013 Nitra**

# 8. Národní výstava HZ 21. - 25. 8. 2013

V krátkosti Vám predstavujeme oficiálneho rozhodcu pre holsteinské zvieratá ...

*Ing. Schaffelhofer Zdeněk, Českomoravská společnost chovatelů, a.s.*

je medzinárodný rozhodca a pochádza z Českej republiky. Pracuje pre Českomoravskou spoločnosť chovateľov a.s. ako profesionálny bonitér. (oblasť: Jižní Čechy, západní Čechy, část Vysočina (HB), část jižní Morava (ZN,TR).

V roku 2006 dokončil štúdium Jihočeské univerzity, zemědělské fakulty v Českých Budějovicích. Úspěšne absolvoval harmonizácie bonitérov Svetovej holsteinskej federácie WHFF a európske školy rozhodcov v rámci EHRC.

Pravidelne rozhoduje na významných výstavách v ČR (tohto roku napr. Opařany), v roku 2009 bol oficiálnym rozhodcom 4. Národnej výstavy hospodárskych zvierat v Nitre. Zdeněk Schaffelhofer sa narodil v roku 1982, je slobodný a bezdetný.



## 8. Národná výstava hospodárskych zvierat - kravy a jalovice plemena holstein

Kat.čís.	Ušné číslo	Chovateľ	Nar.	J/K	Plem.	Otec reg.	Meno otca	Matka	PL	Ldni	Mlieko	Tuk	Tuk%	Biel.	Biel%	Otelenie	Poz.
Cat.num.	Reg. Number	Breeder	Born	H/C	Breed	Sire reg.	Sire name	Dam	Lac	Days	Milk	Fat	Fat%	Prot	Prot%	Calving	Not.
1	SK000801571521	ZOO Divízia s.r.o. Selice	2.7.2012	J	H100	JUX010	SCHILLVIEW ADDISON-ET	SK000800217428	4	291	12689	466	3,67	408	3,22		K
2	SK000801571541	ZOO Divízia s.r.o. Selice	22.7.2012	J	H100	EMY017	SANDY-VALLEY ANDERSON-ET	SK000800626366	2	305	10198	356	3,49	338	3,31		
3	SK000801571547	ZOO Divízia s.r.o. Selice	24.7.2012	J	H100	JUX010	SCHILLVIEW ADDISON-ET	SK000800468697	3	305	10143	363	3,58	352	3,47		K
4	SK000801571549	ZOO Divízia s.r.o. Selice	25.7.2012	J	H100	EMY017	SANDY-VALLEY ANDERSON-ET	SK000800626221	3	305	9876	382	3,87	315	3,19		
5	SK000801571552	ZOO Divízia s.r.o. Selice	27.7.2012	J	H100	JUX010	SCHILLVIEW ADDISON-ET	SK000800833377	1	264	6628	258	3,89	231	3,49		R
6	SK000801571569	ZOO Divízia s.r.o. Selice	15.8.2012	J	H100	JUX010	SCHILLVIEW ADDISON-ET	SK000800833228	2	305	9710	320	3,30	287	2,96		K
7	SK000801398182	ZOO Divízia s.r.o. Selice	10.1.2012	J	H100	FOM030	CROCKETT-ACRES ENVOY-ET	SK000801061389	1	305	6176	271	4,39	205	3,32		R
8	SK000801398184	ZOO Divízia s.r.o. Selice	11.1.2012	J	H100	EMY017	SANDY-VALLEY ANDERSON-ET	SK000800833163	2	305	8373	368	4,40	293	3,50		
9	SK000801398204	ZOO Divízia s.r.o. Selice	15.2.2012	J	H100	FOM030	CROCKETT-ACRES ENVOY-ET	SK000801061391		15	432	16	3,70	14	3,24		
10	SK000812016185	PD Slatina nad Bebravou	3.1.2013	J	H100	EMY009	BY-MY BLITZ CADET-ET	SK000800735630	2	305	11205	313	2,79	359	3,20		
11	SK000812016196	PD Slatina nad Bebravou	14.1.2013	J	H100	PEL044	END-ROAD BEACON-ET	SK000801120848		15	401	17	4,24	12	2,99		
12	SK000812016195	PD Slatina nad Bebravou	13.1.2013	J	H100	MNA017	RIDGE-STAR JAMMER-ET	CZ000158089971	3	305	11810	434	3,67	401	3,40		R
13	SK000812016054	PD Slatina nad Bebravou	18.8.2012	J	H100	MED004	KEYSTONE POTTER	SK000800703443	3	305	13994	478	3,42	446	3,19		R
14	SK000812016064	PD Slatina nad Bebravou	26.8.2012	J	H100	EMY009	BY-MY BLITZ CADET-ET	SK000800401377	4	305	9729	422	4,34	345	3,55		
15	SK000812016089	PD Slatina nad Bebravou	11.9.2012	J	H100	EMY009	BY-MY BLITZ CADET-ET	SK000800895032	2	305	10565	336	3,18	343	3,25		
16	SK000801407146	PD Slatina nad Bebravou	31.12.2011	J	H100	MNA017	RIDGE-STAR JAMMER-ET	SK000800895186	1	305	9935	361	3,63	330	3,32		
17	SK000801407156	PD Slatina nad Bebravou	10.1.2012	J	H100	MNA017	RIDGE-STAR JAMMER-ET	SK000800895199	2	305	9262	298	3,22	294	3,17		
18	SK000801358693	Školské hospodárstvo Trnava	11.1.2013	J	H100	GAD011	COMESTAR LADNER-ET	SK000800860074	1	305	7819	322	4,12	261	3,34		
19	SK000801358699	Školské hospodárstvo Trnava	19.2.2013	J	H100	BS055	ANDERSTUP PLANET FAME	SK000800747791	2	305	9102	331	3,64	307	3,37		
20	SK000801358628	Školské hospodárstvo Trnava	7.7.2012	J	H100	PEL030	ART-ACRES MTOTO DOUG 444-ET	SK000801141318	1	305	7672	310	4,04	254	3,31		
21	SK000801358640	Školské hospodárstvo Trnava	7.8.2012	J	H100	GAD006	COMESTAR LAUTHORITY-ET	SK000800652762	3	287	10054	341	3,39	315	3,13		
22	SK000801358643	Školské hospodárstvo Trnava	10.8.2012	J	H100	GAD004	LADYS-MANOR AURORA	SK000801141320		193	6217	239	3,84	191	3,07		R
23	SK000801358642	Školské hospodárstvo Trnava	9.8.2012	J	H100	GAD006	COMESTAR LAUTHORITY-ET	SK000800652701	4	305	8390	280	3,34	274	3,27		
24	SK000801358554	Školské hospodárstvo Trnava	23.1.2012	J	H100	MSN007	KARONA BONAIR-ET	SK000800652729	2	259	8225	335	4,07	263	3,20		
25	SK000801358577	Školské hospodárstvo Trnava	6.3.2012	J	H100	GAD004	LADYS-MANOR AURORA	SK000800860170		225	4807	196	4,08	148	3,08		
26	SK000801358584	Školské hospodárstvo Trnava	13.3.2012	J	H92,6	GAD004	LADYS-MANOR AURORA	SK000800747767	2	305	7056	324	4,59	251	3,56		
27	SK000801435897	RADAR s.r.o. Poľnofarma Zbehy	24.7.2012	J	H100	FOM026	GENOS INTEREST-ET	SK000800925760	1	305	8564	334	3,90	289	3,37		R
28	SK000801435723	RADAR s.r.o. Poľnofarma Zbehy	8.1.2012	J	H100	FOM025	HORTY	SK000800563702	2	305	8617	291	3,38	244	2,83		
29	SK000801435765	RADAR s.r.o. Poľnofarma Zbehy	28.2.2012	J	H100	SOM029	WOODMARSH METALIC-ET	SK000800926022	1	305	9326	329	3,53	316	3,39		R
30	SK000801435770	RADAR s.r.o. Poľnofarma Zbehy	2.3.2012	J	H100	CHP005	GENOS GAVOR	SK000800731753	2	305	9327	333	3,57	296	3,17		
31	SK000812029149	AgroContract mliečna farma, a.s.	19.1.2013	J	H100	BS050	ENSENADA TABOO PLANET-ET	SK000801273571		160	6574	221	3,36	199	3,03		R
32	SK000812029153	AgroContract mliečna farma, a.s.	23.1.2013	J	H100	GAD010	HAMMER-CREEK GOLD KOLTON-ET	SK000801096578	1	305	11877	415	3,49	347	2,92		
33	SK000801550848	AgroContract mliečna farma, a.s.	14.7.2012	J	H100	MED019	LOT-O-ROK OMAN JAKE-ET	SK000801096747	1	305	11487	404	3,52	314	2,73		
34	SK000801436164	AgroContract mliečna farma, a.s.	4.1.2012	J	H100	EMY009	BY-MY BLITZ CADET-ET	SK000800466564	3	305	11495	519	4,52	401	3,49		
35	SK000801493550	Roľnícke družstvo BLIŽINA Prietržka	2.7.2012	J	R100	BS049	CLAYNOOK LODI RED-ET	SK000801179326	1	305	6429	255	3,97	206	3,20		K
36	SK000801493553	Roľnícke družstvo BLIŽINA Prietržka	5.7.2012	J	R100	BS049	CLAYNOOK LODI RED-ET	SK000800552322	2	286	8638	359	4,16	288	3,33		K
37	SK000801493555	Roľnícke družstvo BLIŽINA Prietržka	6.7.2012	J	R100	BS049	CLAYNOOK LODI RED-ET	SK000801179327		22	590	20	3,39	18	3,05		K

K = koterec  
R = rezerva

## 8. Národná výstava hospodárskych zvierat - kravy a jalovice plemena holstein

Kat.čís.	Ušné číslo	Chovateľ	Nar.	J/K	Plem.	Otec reg.	Meno otca	Matka	PL	Ldni	Mlieko	Tuk	Tuk%	Biel.	Biel%	Otelenie	Poz.
Cat.num.	Reg. Number	Breeder	Born	H/C	Breed	Sire reg.	Sire name	Dam	Lac	Days	Milk	Fat	Fat%	Prot	Prot%	Calving	Not.
38	SK000801552023	Dan-Slovakia Agrar a.s. V. Meder	30.12.2012	J	H62,5	FYS001	R DAVID	SK000801109870		172	5046	199	3,94	155	3,07		K
39	SK000801552032	Dan-Slovakia Agrar a.s. V. Meder	4.1.2013	J	H62,5	FYS001	R DAVID	SK000801109997		146	3591	141	3,93	126	3,51		K
40	SK000801552034	Dan-Slovakia Agrar a.s. V. Meder	6.1.2013	J	H50,0	JRY002	R FACET	DK006109002934	3	305	10912	413	3,78	357	3,27		K
41	SK000801552035	Dan-Slovakia Agrar a.s. V. Meder	7.1.2013	J	H62,5	FYS001	R DAVID	SK000801109948		85	3371	143	4,24	104	3,09		K
42	SK000801552067	Dan-Slovakia Agrar a.s. V. Meder	25.1.2013	J	H50,0	JRY002	R FACET	SK000800826004	2	305	13108	472	3,60	420	3,20		K
43	SK000801552078	Dan-Slovakia Agrar a.s. V. Meder	27.1.2013	J	H50,0	JRY002	R FACET	SK000801109189	1	263	9074	352	3,88	287	3,16		K
44	SK000801361982	Rofnicke družstvo Bzovík	6.7.2012	J	R50,0	FBE011	FALINDO-ET	SK000801044145	1	305	7805	331	4,24	270	3,46		K
45	SK000801361960	Rofnicke družstvo Bzovík	7.5.2012	J	R87,5	FBE011	FALINDO-ET	SK000800439321	4	305	11558	425	3,68	362	3,13		K
46	SK000801535415	Rofnicke družstvo Bzovík	25.9.2012	J	R80,0	FBE011	FALINDO-ET	SK000800499630	2	305	8467	402	4,75	320	3,78		K
47	SK000812038250	FirstFarms Agra M, s.r.o. P. Štvrtok	11.1.2013	J	H100	GAD011	COMESTAR LADNER-ET	SK000801070459	1	478	16170	503	3,11	519	3,21		K
48	SK000812141126	FirstFarms Agra M, s.r.o. P. Štvrtok	4.1.2013	J	H100	GAD011	COMESTAR LADNER-ET	SK000801332555	1	216	6860	235	3,43	191	2,78		K
49	SK000812141137	FirstFarms Agra M, s.r.o. P. Štvrtok	6.1.2013	J	H100	PEL042	GILLETTE WINDBROOK	SK000801199769	1	305	12780	343	2,68	335	2,62		K
50	SK000812013119	FirstFarms Agra M, s.r.o. P. Štvrtok	4.7.2012	J	H100	SOM028	KERNDT STALLION	SK000801233448	1	305	12480	346	2,77	312	2,50		K
51	SK000812013146	FirstFarms Agra M, s.r.o. P. Štvrtok	7.7.2012	J	H100	SOM028	KERNDT STALLION	SK000801070405	1	305	10937	402	3,68	355	3,25		K
52	SK000812013223	FirstFarms Agra M, s.r.o. P. Štvrtok	19.7.2012	J	H100	GAD016	JOLICAP WORLDWIDE-ET	SK000801178931	1	348	12160	390	3,21	381	3,13		K
53	SK000801494740	FirstFarms Agra M, s.r.o. P. Štvrtok	19.1.2012	J	H100	MNA017	RIDGE-STAR JAMMER-ET	SK000800199852	1	305	13624	491	3,60	436	3,20		
54	SK000801494840	FirstFarms Agra M, s.r.o. P. Štvrtok	31.1.2012	J	H100	MED020	BOMAZ OMAN KRAMER 561-ET	SK000801080498	1	305	13590	358	2,63	343	2,52		
55	SK000801273593	AgroContract mliečna farma, a.s.	11.3.2011	K	H100	MED016	KERNDT EMEY ELITE-ET	SK000800893481		112	5264	168	3,19	137	2,60	8.3.2013	
56	SK000801273619	AgroContract mliečna farma, a.s.	16.5.2011	K	H93,8	BES016	CHAMBORD	SK000800629747		47	1659	55	3,32	47	2,83	12.5.2013	
57	SK000801096694	AgroContract mliečna farma, a.s.	8.3.2010	K	H100	BW037	OUR-FAVORITE D BOY GEORGE	SK000584173404	1	305	12667	423	3,34	370	2,92	9.2.2013	
58	SK000801177325	AgroContract mliečna farma, a.s.	3.8.2010	K	H100	PEL030	ART-ACRES MTOTO DOUG 444-ET	SK000800893316	1	302	13058	409	3,13	381	2,92	27.6.2012	R
59	SK000801211076	Poľ. výrobné a obchodné družstvo Kočín	9.7.2011	K	R100	FBE011	FALINDO-ET	SK000800653802		16	464	18	3,88	16	3,45	14.6.2013	
60	SK000801309042	Poľ. výrobné a obchodné družstvo Kočín	10.2.2011	K	R100	CAL505	KOCIN CEBIT BUENO	SK000800780420		17	578	22	3,81	16	2,77	13.6.2013	
61	SK000801309114	Poľ. výrobné a obchodné družstvo Kočín	22.3.2011	K	R75,0	JRM005	JERUDO-ET	SK000800713341		85	2929	119	4,06	97	3,31	26.3.2013	R
62	SK000801211085	Poľ. výrobné a obchodné družstvo Kočín	8.8.2011	K	R100	FBE011	FALINDO-ET	SK000800860440		1	37	2	5,41	1	2,70	29.6.2013	R
63	SK000800993543	Poľ. výrobné a obchodné družstvo Kočín	16.11.2009	K	R94,0	FBE007	FARON-ET	SK000457182204	1	301	9506	398	4,19	324	3,41	9.3.2013	
64	SK000801115470	Poľ. výrobné a obchodné družstvo Kočín	15.2.2010	K	R100	FBE007	FARON-ET	SK000800107984	1	305	8186	342	4,18	295	3,60	7.2.2013	
65	SK000800993502	Poľ. výrobné a obchodné družstvo Kočín	24.1.2009	K	R100	SOG008	STANLEY-ET	SK000800421258	2	275	8060	306	3,80	258	3,20	26.2.2013	R
66	SK000801127504	Poľ. výrobné a obchodné družstvo Kočín	24.2.2010	K	R100	LU033	LIPPI-ET	SK000800024757	1	305	9262	368	3,97	317	3,42	25.5.2013	R
67	SK000801324735	PD Horné Obdokovce	3.2.2011	K	H100	BES011	RICHTHOFEN	SK000800701883		108	2984	115	3,85	84	2,82	4.3.2013	
68	SK000801324785	PD Horné Obdokovce	25.6.2011	K	H100	MNA014	BLACKLAND	SK000800789777		84	3650	123	3,37	113	3,10	28.3.2013	
69	SK000801324758	PD Horné Obdokovce	2.4.2011	K	H100	BW034	B-HIDDENHILLS MAR MARMAX-ET	SK000800917832		113	4176	157	3,76	119	2,85	27.2.2013	R
70	SK000800789770	PD Horné Obdokovce	21.8.2008	K	H100	NEA627	CHORUSIC KNOCKOUT ET	CZ000109896953	2	303	8587	388	4,52	288	3,35	18.4.2013	
71	SK000801007976	PD Horné Obdokovce	12.12.2009	K	H100	LUS011	LANCELOT-ET	SK000800701885	1	286	8354	316	3,78	268	3,21	28.12.2012	
72	SK000801240205	PD Horné Obdokovce	25.8.2010	K	H100	MED004	KEYSTONE POTTER	SK000800789762	1	283	10212	312	3,06	312	3,06	10.7.2012	R
73	SK000801094546	Rofnicke družstvo BLIŽINA Prietržka	22.2.2010	K	R93,8	AND003	HEIDE HENSON	SK000800738015	1	305	7037	244	3,47	229	3,25	24.4.2012	R
74	SK000801094522	Rofnicke družstvo BLIŽINA Prietržka	11.11.2009	K	H93,8	SOM505	BLIZINA TITANIC OZZY	SK000705746206	1	305	8198	357	4,35	249	3,04	28.2.2013	

K = koterec  
R = rezerva

# Plemenný býk

## BARNKAMPER ALTAPRIMUS

# Potvrdenie o pôvode - Pedigree certificate

Slovenská Holsteinská Asociácia

vydané v súlade s rozhodnutím Komisie 2005/379/ES  
pre obchod v rámci Spoločenstva

NL000419609425 dát. nar.: 13.09.2005  
H100 PHA dát. reg.: 01.02.2011  
KT: 133726 NL 29.11.2005

Živý býk z dovozu do inseminácie

**Otec**  
ART-ACRES WIN 395-ET  
NL000970118312 TV TL dát. nar.: 11.11.1998  
H100 PHA

Plemenné hodnoty US 04/2013 TPI 1785  
Dcéry Stáda % spol. PHM PHT % T PHB % B  
26996 7301 99 925 30 0,00 27 0,00  
PHTyp ST MP KO VE % spol.  
-0,89 -0,48 0,53 0,20 -1,33 97



Výber býka Dátum Výška Váha Vývin  
21.02.2011 167 1050 nadpriemer

Osvedčenie:  
Vybranému plemeníkovi sa vydáva osvedčenie pre použitie  
v inseminácii v Slovenskej republike

V Bratislave, dňa 01.02.2011

Majiteľ:  
Alta Nederland BV, Holandsko

Chovateľ:  
Holandsko

Distribútor v SR:  
**Insemas s.r.o.**

Číslo POP: 14138 24.02.2011

Vystavil: Ing. Oľga Valancová

NL000291698940 dát. nar.: 13.11.2001  
H100 PHA

Mlieková úžitkovosť  
dni kg M kg T % T kg B % B  
maximálna 305 12786 547 4,28 446 3,49  
priemerná 305 10785 473 4,39 384 3,56

**Otec otca**  
LADYS-MANOR WINCHESTER-ET IL-000  
US000002205082 TV TL dát. nar.: 01.05.1992  
H100 PHA  
Plemenné hodnoty US 04/2013 TPI 1203  
Dcéry Stáda % spol. PHM PHT % T PHB % B  
45989 10006 99 391 15 0,00 7 0,00  
PHTyp ST MP KO VE % spol.  
-0,96 -1,44 -0,95 -1,54 -0,72 99  
OOO: CA000000383622 MADAWASKA AEROSTAR  
MOO: US000013586096 LADYS-MANOR TOP GUN JEMINI-ET

**Matka otca**  
ART-ACRES PATRON MASCOT-ET  
US000017214213 dát. nar.: 15.11.1996  
H100 PHA

Úžitkovosť dni kg M kg T % T kg B % B  
maximálna 305 11525 468 4,06 357 3,10  
priemerná 305 11525 468 4,06 357 3,10

OMO: US000002160458 BRABANT STAR PATRON-ET  
MMO: US000014899279 ART-ACRES MASCOT TEX B-ET

**Otec matky**  
LOOKING MAJOR-ET  
NL000175038880 TV TL dát. nar.: 19.08.1995  
H100 PHA  
Plemenné hodnoty US 04/2013 TPI 1404  
Dcéry Stáda % spol. PHM PHT % T PHB % B  
29311 10031 92 -58 5 0,06 12 0,12  
PHTyp ST MP KO VE % spol.  
-0,48 -1,64 0,00 0,29 -0,44 89

OOM: US000002247437 528 ETAZON CELSIUS-ET  
MOM: NL000782821169 LOOKING 3

**Matka matky**  
BARNKAMPER MARILYN 27  
NL000222773324 dát. nar.: 07.08.1998  
H100 PHA

Úžitkovosť dni kg M kg T % T kg B % B  
maximálna 305 11469 528 4,60 389 3,39  
priemerná 305 11047 491 4,44 376 3,40

OMM: NL000777430664 NEWHOUSE RONALD  
MMM: NL000199057513 BARNKAMPER MARILYN 5



# Plemenný býk

## LITHIUM

NL000343909189 TV TL RED dát. nar.: 13.06.2002  
R100 PHA dát. reg.: 01.12.2008  
KT: 89145 NL 19.09.2002

Preverený

Plemenné hodnoty		SK	02/2013		SPI 1999			
Dcéry	Stáda	% spol.	PHM	PHT	% T	PHB	% B	% spol.
283	33	94	560	2	-0,37	18	0,03	0

Priemerná	kg M	kg T	% T	kg B	% B
úžitkovosť dcér	7171	259	3,61	233	3,25

Osvedčenie:  
Vybranému plemeníkovi sa vydáva osvedčenie pre použitie  
v inseminácii v Slovenskej republike

V Bratislave, dňa 01.12.2008

Majiteľ:  
K.I. Samen, Holandsko

Chovateľ:  
Holandsko

Distribútor v SR:  
**Slovenské Biologické Služby a.s.**

Číslo POP: 10105 10.12.2008

Vystavil: Ing. Oľga Valancová

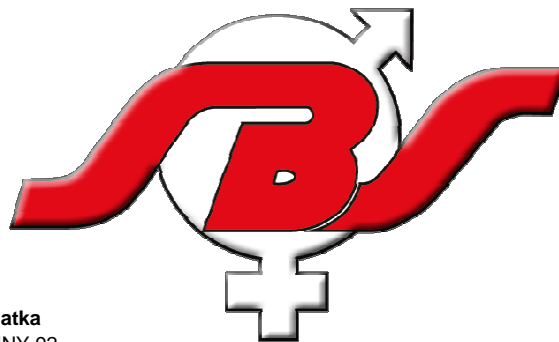
# Potvrdenie o pôvode - Pedigree certificate

## Slovenská Holsteinská Asociácia

vydané v súlade s rozhodnutím Komisie 2005/379/ES  
pre obchod v rámci Spoločenstva

**Otec**  
LIGHTNING IL-000  
NL000170475222 TV TL RC dát. nar.: 06.12.1995  
H100 PHA

Plemenné hodnoty		US	04/2013		TPI 1532			
Dcéry	Stáda	% spol.	PHM	PHT	% T	PHB	% B	% spol.
20772	5345	94	98	7	0,03	14	0,09	
PHtyp	ST	MP	KO	VE	% spol.			
0,21	0,30	0,00	2,16	0,05	90			



**Matka**  
TINY 92  
NL000222806334 RC dát. nar.: 11.01.1999  
H100 PHA

Mlieková úžitkovosť	dni	kg M	kg T	% T	kg B	% B
maximálna	305	8283	383	4,63	298	3,60
priemerná	305	7898	382	4,84	286	3,62

**Otec otca**  
528 ETAZON LABELLE-ET IL-000  
NL000460942030 BL CV dát. nar.: 27.09.1989  
H100 PHA  
Plemenné hodnoty US 04/2013 TPI 1358  
Dcéry Stáda % spol. PHM PHT % T PHB % B  
49196 15109 99 84 16 0,11 9 0,05  
PHtyp ST MP KO VE % spol.  
-1,27 -1,24 -1,16 -0,29 -1,53 98  
OOO: US000001882141 STAN-BITZIE KIRK BELL BOSS  
MOO: US000011751588 O-C-S-DAIRY BELL STREAMER

**Matka otca**  
TILLY  
NL000813510817 RC dát. nar.: 30.11.1991  
H100 PHA

Úžitkovosť	dni	kg M	kg T	% T	kg B	% B
maximálna	305	9517	328	3,45	334	3,51
priemerná	305	9517	328	3,45	334	3,51

OMO: US000001926780 KINGLEA LEADER  
MMO: NL000992616706 TEDDY

**Otec matky**  
NEWHOUSE RONALD IL-000  
NL000777430664 TV TL dát. nar.: 25.02.1992  
H100 PHA  
Plemenné hodnoty US 04/2013 TPI 1558  
Dcéry Stáda % spol. PHM PHT % T PHB % B  
24561 8199 93 28 10 0,07 13 0,10  
PHtyp ST MP KO VE % spol.  
-1,11 -1,44 0,00 0,32 -0,57 90

OOM: CA000000383622 MADAWASKA AEROSTAR  
MOM: NL000805719521 NEWHOUSE INGRID 66

**Matka matky**  
TINY 80  
NL000113604751 RC dát. nar.: 04.11.1994  
H100 PHA

Úžitkovosť	dni	kg M	kg T	% T	kg B	% B
maximálna	305	8858	436	4,92	308	3,47
priemerná	291	7591	379	4,99	268	3,53

OMM: NL000959580420 MARTY RED-ET  
MMM: NL000812953383 TINY 72

# Plemenný býk

## Potvrdenie o pôvode - Pedigree certificate

vydané v súlade s rozhodnutím Komisie 2005/379/ES  
pre obchod v rámci Spoločenstva

Slovenská Holsteinská Asociácia

### ORLIN-ET

**BES-023**

DE001265237672 TV TL TY dát. nar.: 09.11.2010  
H100 PHA dát. reg.: 22.05.2012  
KT: 10/8498 DE 21.12.2010

Genomický živý býk - inseminácia

Plemenné hodnoty		US	04/2012		TPI 2209		
Dcéry	Stáda	% spol.	PHM	PHT	% T	PHB	% B
73	744	23	-0,03	30	0,06		

#### Otec

LAESCHWAY JET BOWSER-ET  
US000064872951 dát. nar.: 22.04.2008  
H100 PHA

Plemenné hodnoty		US	04/2013		TPI 1940		
Dcéry	Stáda	% spol.	PHM	PHT	% T	PHB	% B
512	170	98	91	-7	0,00	10	0,05
PHtyp	ST	MP	KO	VE	% spol.		
1,62	0,45	-0,41	1,83	2,03	96		

#### Otec otca

APPLOUIS JET STREAM-ET  
US000130558361 TV TL dát. nar.: 06.11.2000  
H100 PHA  
Plemenné hodnoty US 04/2013 TPI 1819  
Dcéry Stáda % spol. PHM PHT % T PHB % B  
17921 3415 99 496 20 0,02 18 0,02  
PHtyp ST MP KO VE % spol.  
1,12 1,35 0,39 1,09 1,11 99  
OOO: FR005694028588 JOCKO BESN  
MOO: US000127325435 APPLOUIS MANFRED JULIET

#### Matka otca

BRANDI  
US000061975564 dát. nar.: 04.03.2005  
H100 PHA  
Úžitkovosť dni kg M kg T % T kg B % B  
maximálna 305 14832 509 3,40 477 3,20  
priemerná 12403 414 3,30 392 3,20  
OMO: US000123586443 END-ROAD PVF BOLIVER-ET  
MMO: US000128775998 BARBIE

#### Otec matky

O-BEE MANFRED JUSTICE-ET MED-012  
US000122358313 TV TL TD dát. nar.: 08.03.1998  
H100 PHA  
Plemenné hodnoty US 04/2013 TPI 2000  
Dcéry Stáda % spol. PHM PHT % T PHB % B  
96293 13449 99 354 29 0,13 21 0,08  
PHtyp ST MP KO VE % spol.  
-0,07 0,27 -1,23 1,07 -0,35 99  
OOM: US000002183007 HA-HO CUBBY MANFRED-ET  
MOM: US000015459080 MEIER-MEADOWS EL JEZEBEL-ET

#### Matka matky

VELVET-VIEW SAHARA  
US000133126026 dát. nar.: 06.06.2002  
H100 PHA  
Úžitkovosť dni kg M kg T % T kg B % B  
maximálna 305 12476 585 4,70 428 3,40  
priemerná 305 11190 523 4,70 376 3,40  
OMM: US000017013604 FUSTEAD EMORY BLITZ-ET  
MMM: US000015421158 SHER-EST PRELUDE SWEET-ET



#### Matka

FUSTEAD OMAN SAMMY  
US000061436655 dát. nar.: 07.07.2004  
H100 PHA

Výber býka	Dátum	Výška	Váha	Vývin
	28.05.2012	155	570	nadpriemer

Osvedčenie:  
Vybranému plemeníkovi sa vydáva osvedčenie pre použitie  
v inseminácii v Slovenskej republike

V Bratislave, dňa 22.05.2012

Majiteľ:  
Slovenské Biologické Služby a.s.

Chovateľ:  
USA

Distribútor v SR:  
**Slovenské Biologické Služby a.s.**

Číslo POP: **16065** 28.05.2012

Vystavil: Ing. Oľga Valancová

Mlieková úžitkovosť	dni	kg M	kg T	% T	kg B	% B
maximálna	305	11482	513	4,50	420	3,70
priemerná	305	11482	513	4,50	420	3,70

