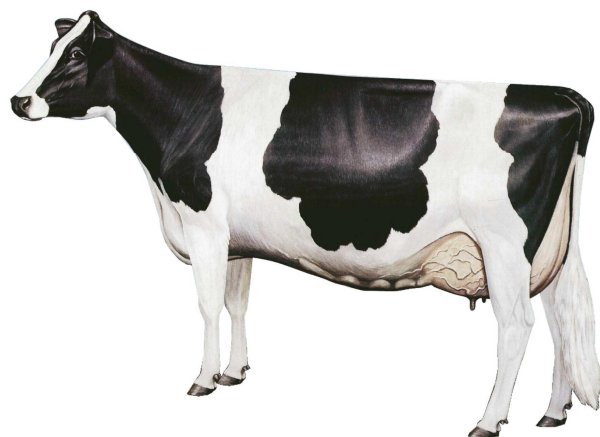


Ideálna holsteinská krava - 1.laktácia

Optimálne body:



89 VG - *Celkové hodnotenie

STAVBA 89

MLIEČNA PEVNOSŤ 89

KONČATINY 89

VEMENO 89

Lineárne znaky			1	2	3	4	5	6	7	8	9		
Telesný rámec	veľký	6-8					
Mliečny charakter	výrazný	7-9				
Šírka hrudníka	široká	7,0				
Hĺbka tela	hlboká	7,0				
Sklon zadku	priemerný	5,0						
Postoj zadných konč.zboku	priemerný	5,0						
Uhol paznechtu	strmý	7,0				
Upnutie predných štvrtiek	pevné	9,0	
Postavenie predných ceckov	priemerné	5,0						
Dĺžka ceckov	priemerné	5,0						
Výška vemena	vysoko upnuté	9,0	
Šírka vemena	široké	9,0	
Závesný väz	zreteľný	9,0	
Hĺbka vemena	priemerné	5,0						
Šírka zadku	široká	7-9				
Postoj zadných konč.zozadu	rovný	9,0	
Postavenie zadných ceckov	priemerné							
Chôdza			
Telesná kondícia										

*Celkové hodnotenie - výsledná trieda je vyjadrená počtom bodov a zodpovedajúcim označením v zátvorkách:

Ideálne hodnoty

Výborná	(EX)	90 - 100	bodov
Veľmi dobrá	(VG)	85 - 89	bodov
Dobrá+	(G+)	80 - 84	bodov
Dobrá	(G)	75 - 79	bodov
Vyhovujúca	(F)	65 - 74	bodov
Nevhovujúca	(P)	50 - 64	bodov